



Casa  
Grande  
Caribe

CUMBRE CARIBE POR  
LA INCLUSIÓN Y LA  
TRANSFORMACIÓN SOCIAL

# The Human Capital Peace Dividend

(Comentarios)

Alexander Villarraga

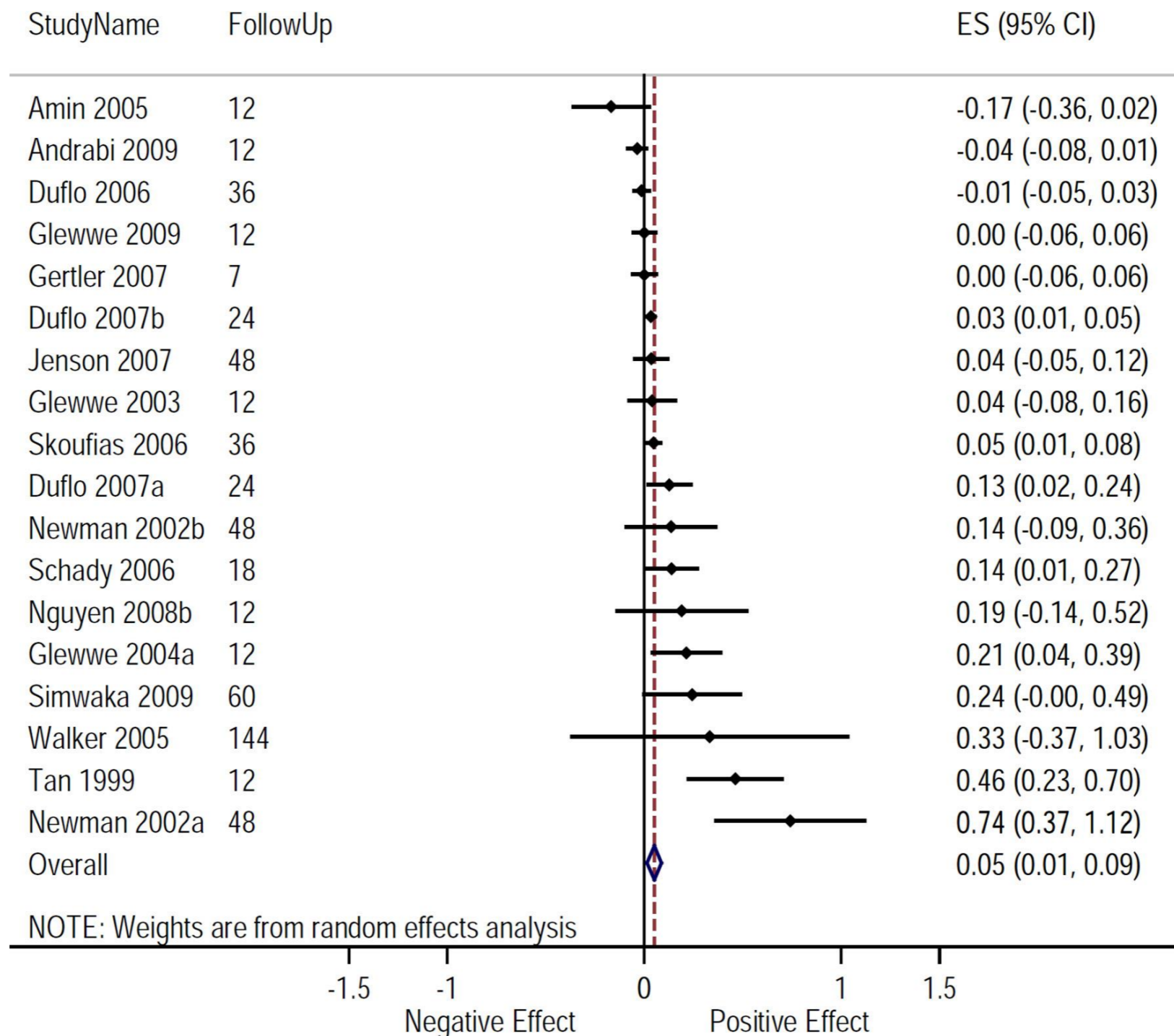
Investigador Universidad del Norte

13 de noviembre de 2019

# Tres puntos a clave:

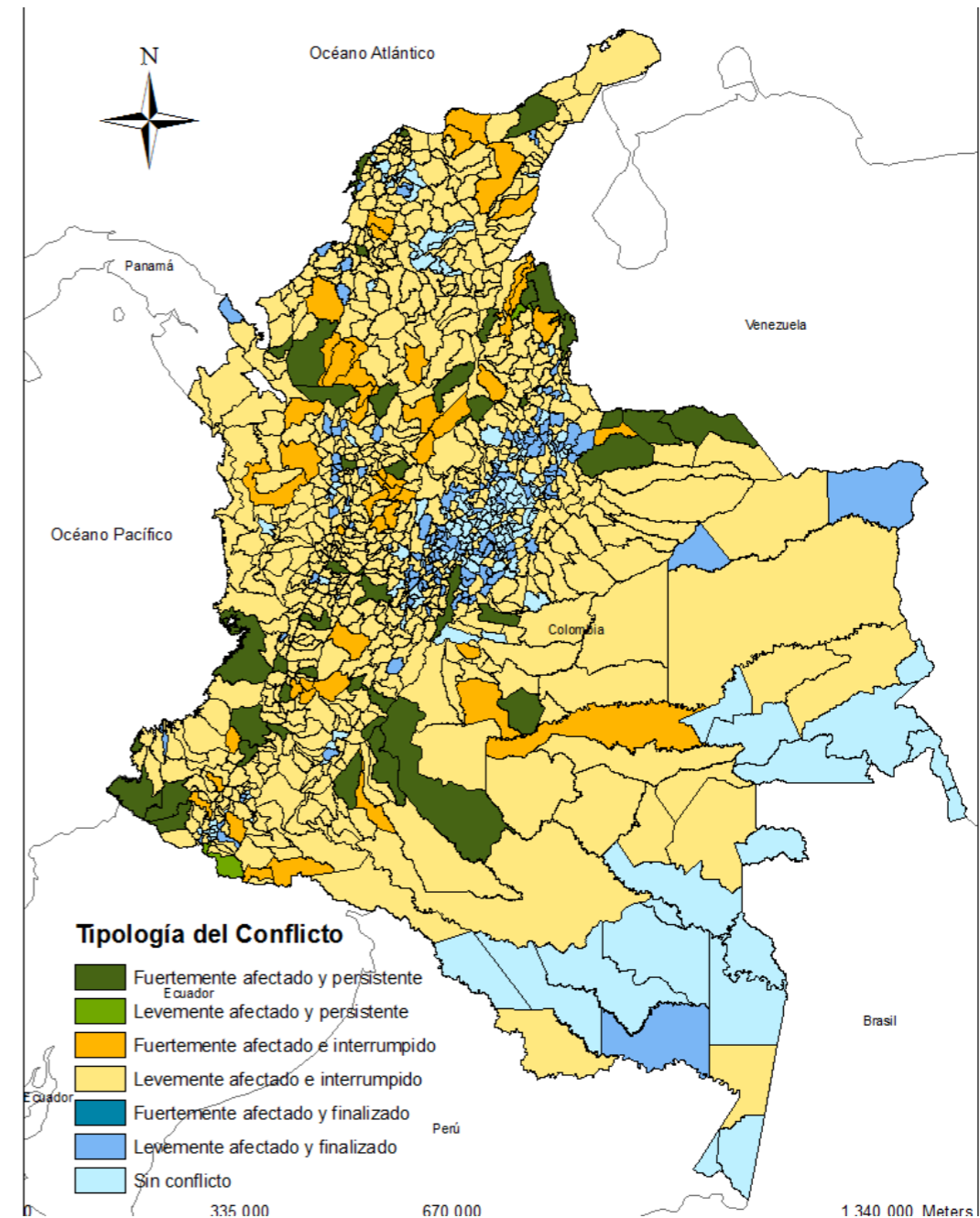
1. Importancia del efecto encontrado.
2. Tipología de los municipios de la región Caribe según el conflicto armado interno.
3. Desafíos en materia educativa en zonas afectadas por el conflicto armado interno.

# Intervenciones en Países en Desarrollo para Mejorar la Inscripción en Educación Primaria y Secundaria: Una Revisión Sistemática - Efectos en Deserción



# Presencia e Intensidad del Conflicto Armado Interno 2000 - 2012

- **Municipios de la Región Caribe:**
  - Fuertemente afectados y persistente: 7
  - Fuertemente afectados e interrumpido: 9
  - Levemente afectados e interrumpido: 147
  - Levemente afectados y finalizado: 7
  - Sin conflicto: 27



# Características clave de escuelas efectivas:

- Visión y objetivos compartidos
- Un ambiente de aprendizaje
- Concentración en la enseñanza y aprendizaje
- Enseñanza con propósito
- Altas expectativas
- Trabajo en equipo Hogar-Escuela
- Organización del Aprendizaje

Gracias

[avillarraga@uninorte.edu.co](mailto:avillarraga@uninorte.edu.co)